



**КОНТРОЛЬНО-
ИЗМЕРИТЕЛЬНЫЕ
ПРИБОРЫ GREENLEE**
Каталог 2006



Сила Сотрудничества
The Power of Partnership

Klauke[®]
A Textron Company



Тестирование и измерение электричества — специалистам от специалистов

Компания Greenlee вот уже более 15 лет является экспертом в области тестирования и измерения электричества. Широкий диапазон продуктов, предлагаемых этой компанией, разработан профессионалами, исходя из текущих потребностей производства для специалистов в области электричества. Продукты компании Greenlee рассчитаны на очень длительный срок эксплуатации. Конструкция данного тестового оборудования является практичной и надежной. Наше оборудование заслужило доверие покупателей благодаря своей безопасности, и вы сможете использовать его без риска даже в самых сложных условиях.

Соответствие современным правилам техники безопасности

Главное, чему уделяет особое внимание компания Greenlee при производстве своего оборудования — это безопасность, а именно соответствие высочайшим требованиям техники безопасности. Тестовые инструменты компании соответствуют стандартам Международной электротехнической комиссии (IEC) для категории IV (CAT IV). В категорию IV входит самый высокий и самый опасный уровень динамического перенапряжения, который может возникнуть при работе с электрическими цепями под напряжением. Наличие сертификации компании Greenlee, соответствующей наиболее современным требованиям действующего стандарта IEC для категории IV, гарантирует самый высокий на сегодняшний день уровень безопасности.



ИНДИКАТОРЫ НАПРЯЖЕНИЯ	4
GT-11 / GT-15	6
GT-55E / GT-85E.....	7
GT-65E / GT-95E.....	8



ЦИФРОВЫЕ УНИВЕРСАЛЬНЫЕ ЭЛЕКТРОИЗМЕРИТЕЛЬНЫЕ ПРИБОРЫ	9
DM-20 / DM-40 / DM-60, DM-200 / DM-210, DM-500 / DM-510 в деталях.....	11
DM-20 / DM-40 / DM-60	12
DM-200 / DM-210	13
DM-500 / DM-510	14
Series 300 in detail	15
DM-300 / DM-310 / DM-330 / DM-350	16
Series 800 in detail	17
DM-800 / DM-810 / DM-820.....	18
DM-860.....	19
GT-220 / GT-540 в деталя	20
GT-220 / GT-540.....	21



ТОКОИЗМЕРИТЕЛЬНЫЕ КЛЕЩИ	22
CMT-80	24
Серия CM в деталях	25
CM-330 / CM-600	26
CM-800 / CM-850 / CM-900 / CM-950	27
CM-1300 / CM-1350 / CM-1500 / CM-1550	28

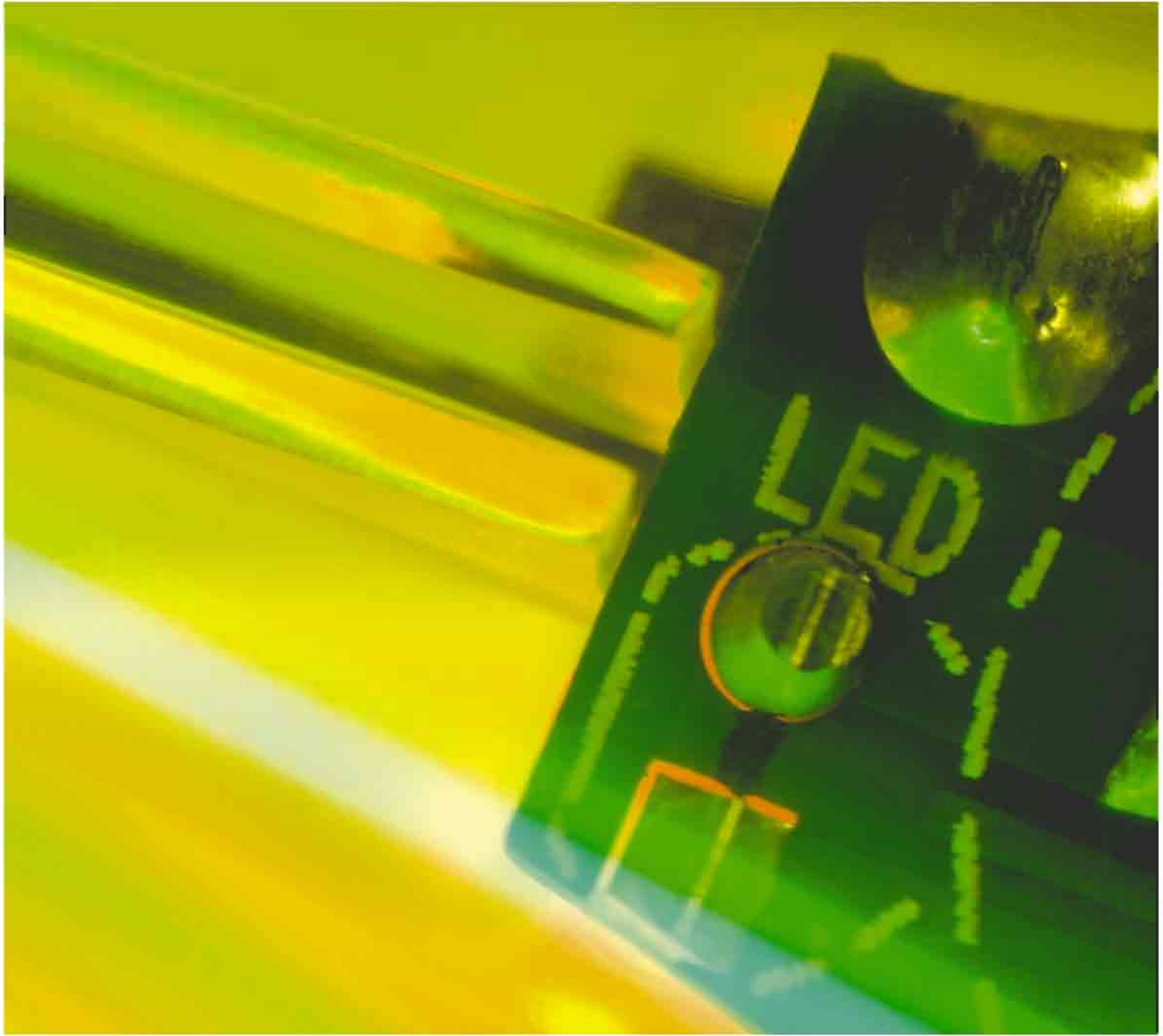
ТЕРМОМЕТРЫ	30
TNH-100	32
TG-600	33

ДАТЧИКИ ОПРЕДЕЛЕНИЯ ДЕРЕВЯННЫХ И МЕТАЛЛИЧЕСКИХ ВКЛЮЧЕНИЙ В СТЕНАХ	34
SF-420AC / SF-530	36
SF-780.....	37



ЛАЗЕРНЫЕ ДИСТАНЦИОННЫЕ ИЗМЕРИТЕЛЬНЫЕ УСТРОЙСТВА	38
Leica Disto™ A3 / Leica Disto™ A5	39
Leica Disto™ Plus / Линейный лазер	40
Прямоугольный лазер / Электрический лазер.....	41

ДОПОЛНИТЕЛЬНОЕ ОБОРУДОВАНИЕ	42
Аксессуары для серии 200 / серии 800.....	42
Чехлы.....	42
Контрольные выводы	42
Датчики температуры	43



**Индикаторы напряжения –
Мощь категории IV на вашей ладони**

Многофункциональные индикаторы напряжения компании Greenlee гарантируют специалистам в области электроприборов самый высокий уровень безопасности и качества. Данные индикаторы являются первыми устройствами, которые могут работать в условиях категории IV. Вне зависимости от того, работаете ли вы в производственном здании или в квартире, будьте уверены, что индикаторы напряжения Greenlee обеспечат вам надежную защиту.



Сила Сотрудничества
The Power of Partnership

Klauke[®]
A Tektren Company

Характеристики продукта

Характеристики GT-11 / GT-15

- Быстрое, легкое, бесконтактное определение напряжения
- Яркий светодиод и предупредительный звуковой сигнал при наличии напряжения
- Переключатель для сохранения срока службы аккумулятора
- Использование для определения наличия напряжения на выходах, в осветительной арматуре, проводах и кабелях, или для поиска повреждений проводки
- Эргономичная рукоятка
- Удобный размер, не превышающий размер шариковой ручки, позволяет хранить инструмент в кармане или в сумке для инструментов
- Легкая и быстрая замена батареи
- Неограниченный срок службы

Дополнительное оборудование

- 2 батареи 1.5 V AAA

Спецификации GT-11

Определение напряжения:	переменный ток 50-1000 В
Частота:	50-500 Гц
Категория измерения:	CAT IV, 1.000 В

Спецификации GT-15

Определение напряжения:	переменный ток 12-90 В
Частота:	50-500 Гц
Категория измерения:	CAT III, 300 В

Информация для заказа

Наименование	Артикул	Кол-во	Описание
GT-11	50090224	1	Бесконтактный Индикатор Напряжения (50-100 V)
GT-15	50090232	1	Бесконтактный Индикатор Напряжения (12-90 V)



GT-15GT-11



Характеристики продукта

Характеристики GT-55E / GT-85E

- Отображение напряжения постоянного и переменного тока
- Двухполюсное тестирование вращающегося магнитного поля
- Однополюсное фазовое тестирование, оптическое и акустическое
- Проверка на отсутствие разрывов в электрической цепи, оптическая и акустическая
- Тестирование диода
- Отображение полярности, громкое устройство звуковой сигнализации
- Уникальное освещение точки измерения, при работе в плохо освещенных помещениях
- IP64 – брызго- и пыленепроницаемый
- Неограниченный срок службы

Характеристики GT-85E

- Жидкокристаллический дисплей с подсветкой
- Точное измерение сопротивления до 2000 Ом

Диапазоны измерений:

Измерение напряжения: 6 - 690 В постоянного тока/переменного тока

Частота: 0 - 65 Гц

Сопротивление: 0 - 2000 Ω (только GT-85E)

Категория измерения: CAT III, 1000 V; CAT IV, 600 V

Информация для заказа

Наименование	Артикул	Кол-во	Описание
GT-55E	52021955	1	Двухполюсный индикатор напряжения с жидкокристаллическим дисплеем GT-55E
GT-85E	52021956	1	Двухполюсный индикатор напряжения с жидкокристаллическим дисплеем GT-85E
TC-30	50075365	1	Чехол (см. стр. 42)



GT-55E / GT-85E

Два устройства Greenlee, GT-55E и GT-85E – это устройства проверки напряжения и отсутствия разрывов в электрической цепи с запатентованным индикатором последовательности чередования фаз. К тому же, для отображения постоянного и переменного тока, данное тестовое оборудование производит однополюсное фазовое тестирование, отображение биполярной фазовой последовательности, проверку отсутствия разрывов в электрической цепи и тестирование диода. GT-55E и GT-85E оснащены жидкокристаллическими мониторами. Более того, в GT-85E имеется опция точного определения сопротивления.



GT-55E



GT-85E

Характеристики продукта

Характеристики GT-65E / GT-95E

- Отображение напряжения постоянного и переменного тока
- Предупреждение о перенапряжении 1000 В постоянного и переменного тока
- Характеристика автоматического сохранения данных, активизирующаяся в момент удаления индикатора после считывания данных напряжения
- На светодиодах в течение 10 секунд отображается измеренное значение
- Проверка на отсутствие разрывов в электрической цепи и тестирование фаз
- Бесконтактное определение напряжения
- Проверка на отсутствие разрывов в электрической цепи, оптическая и акустическая
- Функция самопроверки
- Неограниченный срок службы

Характеристики GT-95E

- Жидкокристаллический монитор и двухцветные светодиоды
- Предупреждение об опасности поражения электрическим током и переключаемый вибратор
- Тестирование защитно-отключающего устройства (УЗО)

Дополнительное оборудование

- 2 батареи 1,5 В AAA, контрольные выводы

Диапазоны измерений

Измерение напряжения: 8 - 1000 В переменного тока,
6 - 1000 В постоянного тока

Проверка на отсутствие разрывов в электрической цепи: 0 - 50 кΩ

Частота: 45 - 65 Гц

УЗО: 30 мА / 230 В (только GT-95E)

Категория измерения: CAT III, 1000 В; CAT IV, 600 В

Информация для заказа

Наименование	Артикул	Кол-во	Описание
GT-65E	50121677	1	Двухполюсный индикатор напряжения с жидкокристаллическим дисплеем GT-65E
GT-95E	50121685	1	Двухполюсный индикатор напряжения с жидкокристаллическим дисплеем GT-95E
TC-30	50075365	1	Чехол (см. стр. 42)



Индикаторы напряжения GT-65E / GT-95E

Индикаторы напряжения нового поколения Greenlee имеют особую отличительную конструкцию и характеристики, например, автоматическое сохранение данных, бесконтактное определение напряжения, самопроверка и предупреждение о перенапряжении. Также как и все измерительные и тестирующие продукты компании Greenlee, индикаторы напряжения GT-65E и GT-95E имеют неограниченную гарантию Greenlee. К тому же обе модели абсолютно безопасны для использования в условиях категории IV 600 В и категории III 1000 В.

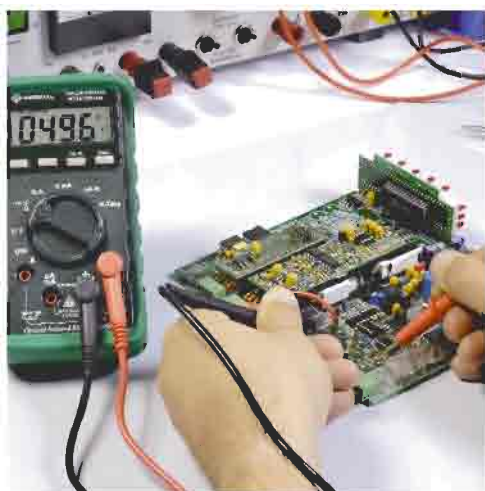


GT-65E



GT-95E





Цифровые универсальные электроизмерительные приборы

Цифровые универсальные электроизмерительные приборы Greenlee обеспечивают максимальный уровень безопасности – каждое измерительное устройство имеет самый высокий фактор безопасности. Некоторые модели также имеют функцию акустического предупреждения, что позволяет защитить измерительное устройство от повреждения, а оператора от получения травм в случае неправильного соединения инструмента. Цифровые универсальные электроизмерительные приборы Greenlee также имеют функцию точного измерения, многофункциональные опции и растянутый диапазон экрана. Данные измерительные устройства всегда будут обеспечивать необходимую защиту (CAT III, 1000 В и CAT IV, 600 В).

ЦИФРОВЫЕ УНИВЕРСАЛЬНЫЕ ЭЛЕКТРОИЗМЕРИТЕЛЬНЫЕ ПРИБОРЫ



Сила Сотрудничества
The Power of Partnership

Klauke[®]
A Textron Company

Артикул	50120379	50120395	50120409	50075454	50075462	50075470	50075489
Наименование	DM-20	DM-40	DM-60	DM-200	DM-210	DM-500	DM-510
Действительное среднеквадратичное значение							•
Постоянный ток А (А макс.)	200 mA	200 mA	10	10	10	10	10
Максимальное разрешение (µA)	100	10	0,1	0,1	0,1	0,01	0,01
Макс. погрешность (%)	1,0	1,0	1,2	0,8	0,8	0,2	0,2
Переменный ток А (А макс.)			10	10	10	10	10
Максимальное разрешение (µA)			0,1	0,1	0,1	0,1	0,1
Макс. погрешность (%)			1,5	1,0	1,0	1,0	1,2
Постоянный ток В (В макс.)	300	600	600	1000	1000	1000	1000
Максимальное разрешение (µV)	100	100	100	100	100	100	100
Макс. погрешность (%)	1,5	0,54	0,5	0,3	0,3	0,2	0,2
Переменный ток В (В макс.)	300	600	600	750	750	750	750
Максимальное разрешение (µV)	100 mV	100 mV	100	100	100	100	100
Макс. погрешность (%)	2,5	1,2	1,0	1,0	1,0	1,1	1,3
Сопротивление (MΩ)	2	20	20	25	25	40	40
Максимальное разрешение (mΩ)	100	100	100	100	100	100	100
Макс. погрешность (%)	2,5	0,8	0,8	0,4	0,4	0,5	0,5
Проверка на отсутствие разрывов в электрической цепи ость и устройство звуковой сигнализации	•	•	•	•	•	•	•
Тестирование диода	•	•	•	•	•	•	•
Емкостное сопротивление					•	•	•
Частота			•		•	•	•
Частотная характеристика (Гц)	45-400	40-400	40-400	50-500	50-500	40-500	40-500
Температура (T1)		•			•		
Двойной канал (T1, T2)						•	•
Тип дисплея	Цифровой	Цифровой	Цифровой	Цифровой	Цифровой	Цифровой	Цифровой
Обновление дисплея (x/s)	2,5	2,5	2,5	3	3	4	4
Единицы счета	2000	2000	2000	2500	2500	9999	9999
Подсветка							
Аналоговая гистограмма						42 сегмента	42 сегмента
Аналоговое обновление (x/s)						20	20
Оптический интерфейс RS-232				•	•		
Автоматическое масштабирование и масштабирование вручную				•	•	•	•
Автоматическое выключение электропитания			электросон	•	•	•	•
Бесконтактное определение напряжения				•	•		
Сохранение пикового значения							
Хранение данных		•	•	•	•	•	•
Мин., макс., средн.			Только макс.			•	•
Соответствующий режим адресации со смещением					•	•	•
Измерение цикла процесса						•	•
Уровень гармоник							•
Категория измерения	II, 300 В	III, 300 В	III, 300 В II, 600 В	III, 600 В II, 1000 В	III, 600 В II, 1000 В	III, 600 В II, 1000 В	III, 600 В II, 1000 В
CE	•	•	•	•	•	•	•
Неограниченный срок службы	•	•	•	•	•	•	•

Характеристики продукта

Характеристики DM-20

- Измерение напряжения постоянного тока/переменного тока
- Измерение тока небольших электронных цепей
- Тестирование аккумуляторов 1.5 В и 9 В
- Звуковая проверка на отсутствие разрывов в электрической цепи, тестирование диода, измерение

Диапазоны измерений

Измерение напряжения: Переменный ток В – 200.0 В, 300 В
 Постоянный ток В – 200.0; 2 000 мВ; 20.00, 200.0, 300 В

Измерение силы тока в амперах: Постоянный ток В – 2000 мА; 20.00, 200.0 мА

Сопротивление: 200.0, 2000 Ω; 20.00, 200.0, 2000 кΩ

Категория измерения: CAT II, 300 В

DM-20



Характеристики продукта

Характеристики DM-40

- Измерение напряжения постоянного тока/переменного тока и измерение силы постоянного тока в амперах
- Звуковая проверка на отсутствие разрывов в электрической цепи, тестирование диода, измерение сопротивления
- Тестирование аккумуляторов 1.5 В и 9 В

Диапазоны измерений

Измерение напряжения: Переменный ток В – 200.0 В, 600 В
 Постоянный ток В – 200.0; 2000 мВ; 20.00, 200.0, 600 В

Измерение силы тока в амперах: DC A – 20.0, 200.0 мА

Сопротивление: 200.0, 2000 Ω; 20.00, 200.0 кΩ, 20.00 МΩ

Температура: -40 до 1000 °C (-40 до -752 F)

Категория измерения: CAT II, 600 В; CAT III, 300 В

DM-40



Характеристики продукта

Характеристики DM-60

- Измерение напряжения постоянного тока/переменного тока и измерение силы постоянного тока в амперах
- Измерение частоты
- Звуковая проверка на отсутствие разрывов в электрической цепи, тестирование диода, измерение сопротивления
- Максимальное сохранение данных измерений

Диапазоны измерений

Измерение напряжения: 200.0 мВ; 2.000, 20.00, 200.0, 600 В

Измерение силы тока в амперах: 200.0 мА; 2.000, 20.00, 200.0 мА; 10.00 А

Сопротивление: 200.0, 2000 Ω; 20.00, 200.0 кΩ; 2.000, 20.00 МΩ

Категория измерения: CAT II, 600 В; CAT III, 300 В

Дополнительное оборудование DM-20 / DM-40 / DM-60

- 1 батарея 9 В, контрольные выводы, чехлы, термозащитный элемент 250°C (392°F) тип К (только DM-40)

DM-60



Информация для заказа

Наименование	Артикул	Кол-во	Описание
DM-20	50120379	1	Цифровой универсальный измерительный прибор 300 В переменный ток/постоянный ток
DM-40	50120395	1	Цифровой универсальный измерительный прибор 600 В переменный ток/постоянный ток W/TEMP
DM-60	50120409	1	Цифровой универсальный измерительный прибор 600 В переменный ток/постоянный ток



Характеристики продукта

- Автоматическое переключение пределов измерений для удобной эксплуатации, бесконтактного определения напряжения и экономии вашего времени
- Сохранение данных для ввода (фиксации) измерений
- Автоматическое выключение электропитания и индикация заряда батареи
- RS-232, может быть соединен с ПК с помощью опционального оптического изолированного интерфейса DMSC-2, для выполнения функции удаленного измерения

Характеристики DM-210

- Соответствующий режим дисплея со смещением для определения изменений в измерениях
- Измерения частоты, температуры и емкостного сопротивления
- Максимальная нагрузка переменного тока

Дополнительное оборудование

- 2 батареи 1.5 V AAA, защитный чехол, контрольные выводы, датчик температуры (только DM-210, 400°F / 204°C макс.)

Диапазоны измерений

Измерение напряжения:	Переменный ток В – 250.0 мВ; 2.500, 25.00, 250.0, 750 В Постоянный ток В – 250.0 мВ; 2.500, 25.00, 250.0, 1000 В
Измерение силы тока в амперах:	250.0, 2500 μ А; 25.00, 250.0 мА; 2.500, 10.00 А
Сопротивление:	250.0 Ω ; 2.500, 25.00, 250.0 к Ω ; 2.500, 25.00 М Ω
Определение напряжения переменного тока	
Диапазон определения:	30 В-500 В+
Емкость:	2.500, 25.00, 250.0 нФ; 2.500, 25.00 μ Ф
Частота:	30 Hz-200 кГц
Температура:	Тип К, -4 °F до 572 °F
Категория измерения:	CAT III, 600 В; CAT II, 750 В переменный ток / 1000 В постоянный ток

Информация для заказа

Наименование	Артикул	Кол-во	Описание
DM-200	50075454	1	Цифровой универсальный измерительный прибор
DM-210	50075462	1	Цифровой универсальный измерительный прибор



DM-200 / DM-210

Цифровые универсальные измерительные приборы с автоматическим выбором диапазона серии 200 компании Greenlee, являются компактными, универсальными и могут использоваться для разных целей. Дополнительные характеристики: простое, бесконтактное определение токопроводящих линий, посредством технологии определения переменного тока, RS-232 для передачи данных на ПК с опциональным интерфейсом DMSC-2.



DM-200
DM-210



Характеристики продукта

Характеристики DM-500 / DM-510

- Измерение напряжения постоянного тока/переменного тока и измерение силы постоянного тока в амперах
- Звуковое тестирование диода и проверка на отсутствие разрывов в электрической цепи
- Измерение сопротивления, измерение частоты, измерение емкостного сопротивления
- Сохранение данных для ввода (сохранения) измерений
- Мин./макс значения опций, для более универсального использования
- Экранный режим
- Автоматическое выключение электропитания и индикатор заряда батареи

Характеристики DM-510

- Гармоничность (HAR)
- **ДЕЙСТВИТЕЛЬНОЕ СРЕДНЕКВАДРАТИЧНОЕ ЗНАЧЕНИЕ**

Accessories included

- 1 батарея 9 В, защитный чехол, контрольные выводы, датчик температуры

Диапазоны измерения

Измерение напряжения:	Переменный ток В — 999.9 мВ; 9.999, 99.99, 750.0 В Постоянный ток В — 999.9 мВ; 9.999, 99.99, 999.9 В
Измерение силы тока в амперах:	Переменный ток В — 400,0 μ А; 40,00 мА; 10,0 А; Постоянный ток В — 40,00, 400,0 μ А; 4,000, 40,00 мА; 4,000, 10,00 А
Измерение частоты:	9.999, 99.99, 999.9 Гц; 9.999, 50.00 кГц
Сопротивление:	9.999 Ω ; 9.999, 9999, 999,9 к Ω ; 4,000, 40,00 М Ω
Емкость:	1,000, 10,00, 100,0 μ F; 1,000, 10,00 мF
Температура:	тип К, -20 C до 500 C (-4 F до 932 F)
Категория измерения:	CAT III, 600 В; CAT II, 750 В переменный ток / 1000 В постоянный ток



DM-500
DM-510



Информация для заказа

Наименование	Артикул	Кол-во	Описание
DM-500	50075470	1	Цифровой универсальный электроизмерительный прибор
DM-510	50075489	1	Цифровой универсальный электроизмерительный прибор, Действительное среднеквадратичное значение



(nur DM-510)

DM-500 / DM-510

Цифровые универсальные электроизмерительные приборы с автоматическим выбором диапазона серии 500, компании Greenlee, являются компактными, универсальными и могут использоваться для разных целей. Дополнительные характеристики: простое, бесконтактное определение токопроводящих линий посредством технологии определения переменного тока и кривой гармонических колебаний для измерения гармонического спектра.



Артикул	50118684	50118692	50118706	50118714
Наименование	DM-300	DM-310	DM-330	DM-350
Действительное среднеквадратичное значение	•		•	•
Постоянный ток A (A макс.)		10	10	10
Максимальное разрешение (µA)		1000	1000	1000
Макс. погрешность (%)		0,9	0,9	0,9
Переменный ток A (A макс.)		10	10	10
Максимальное разрешение (µA)		1000	1000	1000
Макс. погрешность (%)		1,2	1,2	1,2
Постоянный ток B (B макс.)	1000	1000	1000	1000
Максимальное разрешение (µV)	100	100	100	100
Макс. погрешность (%)	0,5	0,5	0,5	0,5
Переменный ток B (B макс.)	1000	1000	1000	1000
Максимальное разрешение (µV)	100	100	100	100
Макс. погрешность (%)	1	1	1	1
Сопротивление (MΩ)	60	60	60	60
Максимальное разрешение (mΩ)	100	100	100	100
Макс. погрешность (%)	0,7	0,7	0,7	0,7
Проверка на отсутствие разрывов в электрической цепи и устройство звуковой сигнализации	•	•	•	•
Тестирование диода	•	•	•	•
Емкостное сопротивление		•	•	•
Частота	•	•	•	•
Частотная характеристика (Гц)	50-500	50-500	50-500	50-500
Температура (T1)				
Температура (двойной канал (T1, T2))				
Тип дисплея	Цифровой	Цифровой	Цифровой	Цифровой
Обновление дисплея (x/s)	5	5	5	5
Единицы счета	6000	6000	6000	6000
Подсветка				•
Аналоговая гистограмма				
Аналоговое обновление (x/s)				
Оптический интерфейс RS-232				
Автоматическое масштабирование и масштабирование вручную		•	•	•
Автоматическое выключение электропитания	•	•	•	•
Бесконтактное определение напряжения	•	•	•	•
Сохранение пикового значения				
Сохранение пикового значения	•	•	•	•
Мин., макс., средн.	•	•	•	•
Соответствующий режим адресации со смещением				
Измерение цикла процесса				
Категория измерения	IV 600 В, III 1000 В	IV 600 В, III 1000 В	IV 600 В, III 1000 В	IV 600 В, III 1000 В
CE	•	•	•	•
Неограниченный срок службы	•	•	•	•

Характеристики продукта

Характеристики DM-300 / DM-310 / DM-330 / DM-350

- Действительное среднеквадратичное значение (не DM-310)
- Большой дисплей
- Напряжение переменного тока/постоянного тока
- Функция КУ (коэффициент усиления) для бесконтактного определения напряжения
- Автоматическое выключение для продления срока службы аккумулятора
- Индикация уровня заряда батареи
- Измерение сопротивления
- Звуковое тестирование диода и проверка на отсутствие разрывов в электрической цепи
- Сохранение данных для ввода (сохранения) измерений
- Мин./макс значения опций, для более универсального использования

Характеристики DM-310 / DM-330 / DM-350

- Измерение напряжения силы тока в амперах постоянного тока/переменного тока
- Измерение частоты
- Измерение емкостного сопротивления
- Предупредительный звуковой сигнал при неправильном положении выводов

Дополнительное оборудование

- 1 батарея 9 В, контрольные выводы, чехлы

Диапазоны измерений DM-300 / DM-310 / DM-330 / DM-350

Диапазоны измерений:	600.0 мВ; 6.000, 60.00, 600.0, 1000 В
Измерение силы тока в амперах:	6.000, 10.00А (только DM-310 / DM-330 / DM-350)
Измерение частоты:	40 Гц минимум, 100 Гц до 60 кГц максимум, в зависимости от функции и диапазона (только DM-310 / DM-330 / DM-350)
Сопротивление:	600.0 Ω; 6.000, 60.00, 600.0 кΩ; 6.000, 60.00 МΩ
Емкость: (только DM-310 / DM-330 / DM-350)	600.0 нF; 6.000, 60.00, 600.0, 2000 μF
Категория измерения:	CAT III, 1000 В; CAT IV, 600 В

Информация для заказа

Наименование	Артикул	Кол-во	Описание
DM-300	50118684	1	Цифровой универсальный электроизмерительный прибор DM-300, Действительное среднеквадратичное значение
DM-310	50118692	1	Цифровой универсальный электроизмерительный прибор DM-310, Действительное среднеквадратичное значение
DM-330	50118706	1	Цифровой универсальный электроизмерительный прибор DM-330, Действительное среднеквадратичное значение
DM-350	50118714	1	Цифровой универсальный электроизмерительный прибор DM-350, Действительное среднеквадратичное значение



DM-300



DM-310

DM-330

DM-350

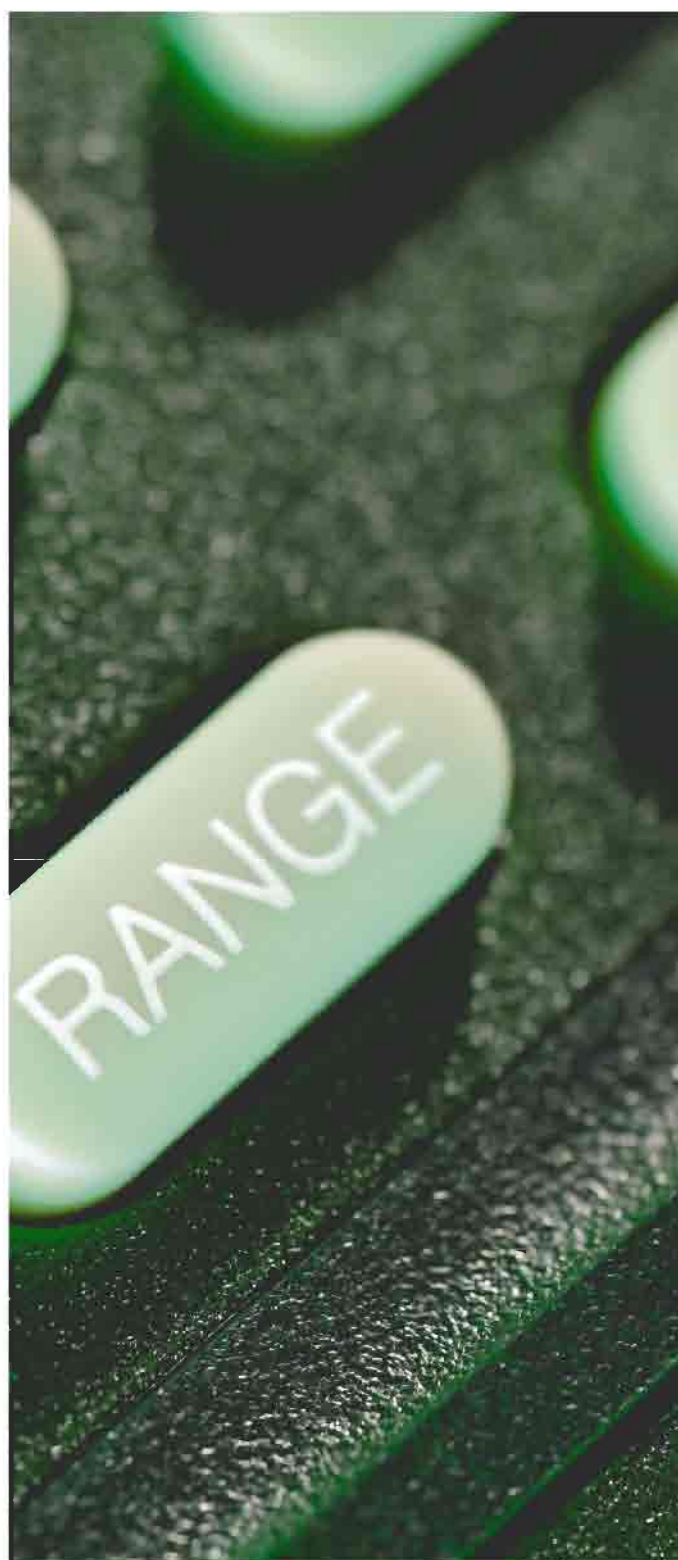


Артикул	50075497	50075500	50075519	50077970
Наименование	DM-800	DM-810	DM-820	DM-860
Действительное среднеквадратичное значение		•	•	•
Постоянный ток А (А макс.)	10,00	10,00	10,00	10,000
Максимальное разрешение (µА)	0,1	0,1	0,1	0,01
Макс. погрешность (%)	0,2	0,2	0,2	0,1
Переменный ток А (А макс.)	10,00	10,00	10,00	10,000
Максимальное разрешение (µА)	0,1	0,1	0,1	0,01
Макс. погрешность (%)	0,6	0,6	0,6	0,5
Постоянный ток В (В макс.)	1000	1000	1000	1000,0
Максимальное разрешение (µV)	10	10	10	1
Макс. погрешность (%)	0,06	0,06	0,06	0,02
Переменный ток А (А макс.)	1000	1000	1000	1000,0
Максимальное разрешение (µV)	10	10	10	10
Макс. погрешность (%)	0,5	0,5	0,5	0,3
Сопротивление (MΩ)	50	50	50	50
Максимальное разрешение (mΩ)	10	10	10	10
Макс. погрешность (%)	0,1	0,1	0,1	0,07
Проверка на отсутствие разрывов в электрической цепи и устройство звуковой сигнализации	•	•	•	•
Тестирование диода	•	•	•	•
Емкостное сопротивление	•	•	•	•
Измерение частоты	•	•	•	•
Частотная характеристика (Гц)	40-500	40-500	40-500	20-100 k
Температура (T1)			•	•
Температура (двойной канал (T1, T2))				•
Тип дисплея	Цифровой	Цифровой	Цифровой	Цифровой
Обновление дисплея (χ/s)	5	5	5	5
Единицы счета	5000	5000	5000	50.000/500.000
Подсветка	•	•	•	•
Аналоговая гистограмма	52 сегмента	52 сегмента	52 сегмента	42 сегмента
Аналоговое обновление (χ/s)	60	60	60	60
Аналоговая гистограмма с возможностью изменения масштаба изображения			•	
Оптический интерфейс RS-232	•	•	•	•
Автоматическое масштабирование и масштабирование вручную	•	•	•	•
Автоматическое выключение электропитания	•	•	•	•
Сохранение пикового значения			•	•
Хранение данных	•	•	•	•
Мин., макс.			•	•
Соответствующий режим адресации со смещением			•	•
Измерение цикла процесса				•
Калибровка контрольных выводов	•	•	•	•
Максимальная нагрузка				•
Категория безопасности	IV, 600 В III, 1000 В	IV, 600 В III, 1000 В	IV, 600 В III, 1000 В	IV, 600 В III, 1000 В
CE	•	•	•	•
Неограниченный срок службы	•	•	•	•

Серия 800

Безопасность – каждое измерительное устройство серии 800 имеет самый высокий уровень безопасности - Категория IV. Функция звукового предупреждения у модели DM-860 защищает измерительное устройство от повреждения, а оператора от получения травмы в случае неправильного соединения. Функциональность – все четыре модели обеспечивают точность измерения, предоставляют multifunctional options, имеют расширенный диапазон дисплея и расширенные возможности (по мощности) измерения с помощью интерфейса ПК.

Категория измерения: – CAT III 1000 В; CAT IV, 600 В.



Характеристики продукта

Характеристики DM-800 / DM-810 / DM-820

- Автоматическое переключение пределов измерений, 3-5/6-цифровой дисплей на 5000 единиц в импульсе счета для большей точности
- Измерение частоты и емкостного сопротивления, а также стандарт тестирования диода и проверки на отсутствие разрывов в электрической цепи
- Сохранение данных для ввода (фиксации) измерений
- RS-232 может быть подключен к ПК для возможности расширенного измерения с дополнительным оптическим изолированным интерфейсом DMSC-8L, приобретается отдельно
- Низкоомный диапазон калибровки, вычитает сопротивление контрольных выводов
- Подсветка дисплея

Дополнительное оборудование

- 1 батарея 9 В, чехол (DM-820, DM-810), датчик температуры (только DM-820, 400°F / 204°C макс.), контрольные выводы

Характеристики DM-810

- Действительное среднеквадратичное значение гарантирует максимально точный вывод данных

Характеристики DM-810

- Запись макс., мин. и макс.- мин. значений
- Пиковый захват (5 мс максимальная фиксация), данные указывают следующие значения: мин., макс. и мин - макс
- Соответствующий режим дисплея со смещением для определения изменений в измерениях
- Стандарт измерения температуры

Диапазоны измерения DM-800 / DM-810 / DM-820

Измерение напряжения : 50,00, 500,0 мВ; 5,000, 50,00, 500,0 1000 В

Измерение силы тока в амперах: 500,0, 5000 μА; 50,00, 500,0 мА; 5,000, 10,00 А

Сопротивление: 50,00, 500,0 Ω; 5,000, 50,00, 500,0 кΩ; 5,000, 50,00 МΩ

Емкость: 50,00, 500,0 нФ; 5,000, 50,00, 500,0, 9999 μF

Частота: 10 Hz-125 kHz

Температура (DM-820): : Тип K, -50 °C to 1.000 °C (-58 °F to 1832 °F)

Категория измерения: CAT IV, 600 В; CAT III, 1.000 В

Информация для заказа

Наименование	Артикул	Кол-во	Описание
DM-800	50075497	1	Цифровой универсальный электроизмерительный прибор
DM-810	50075500	1	Цифровой универсальный электроизмерительный прибор, Действительное среднеквадратичное значение
DM-820	50075519	1	Цифровой универсальный электроизмерительный прибор, Действительное среднеквадратичное значение
TC-20	50075357	1	Чехол (входит в комплект поставки)



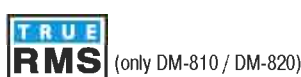
DM-800



DM-810



DM-820



Характеристики продукта

Характеристики DM-860

- Действительное среднеквадратичное значение, 3-5/6-цифровой дисплей на 500.000 единиц в импульсе счета для большей точности
- Звуковой сигнал тревоги помогает избежать повреждения измерительного прибора
- Запись макс., мин. и макс-мин. значений, а также сохранения данных
- Пиковый захват (5 мс максимальная фиксация), данные указывают следующие значения: мин., макс. и мин-макс
- Соответствующий режим дисплея со смещением для определения изменений в измерениях
- Осуществляются измерения емкостного сопротивления, частоты и температуры, а также тестирование диода и проверка на отсутствие разрывов в электрической цепи
- Измерение температуры до 1832 °F
- Автоматическое переключение пределов измерений для удобства эксплуатации и сохранения времени оператора
- 42-сегментная аналоговая гистограмма позволяет легко просматривать изменения
- Яркий дисплей с подсветкой позволяет легко считывать данные при любом освещении
- RS-232 может быть подключен к ПК для возможности расширенного измерения с дополнительным оптическим изолированным интерфейсом DMSC-9

Дополнительное оборудование

- 1 батарея 9 В, датчик температуры (400°F/ 204°C макс.), контрольные выводы, чехол

Диапазоны измерения

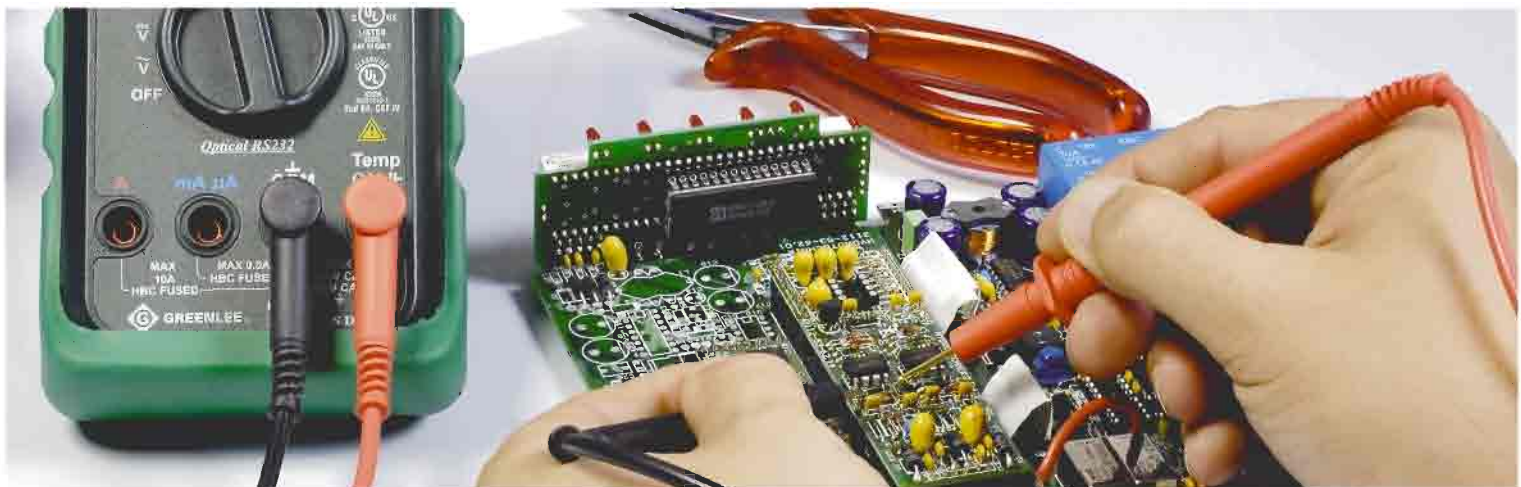
Измерение напряжения:	500,00 mV; 5,0000, 50,000, 500,00, 1000,0 V
Измерение силы тока в амперах:	500,00, 5000,0 µA; 50,000, 500,00 mA; 5,0000, 10,000 A
Сопротивление:	500,00 Ω; 5,0000, 50,000, 500,00 kΩ; 5,0000, 50,000 MΩ
Емкость:	50,00, 500,0 nF; 5,000, 50,00, 500,0, 9999 µF
Частота:	5 Гц-200 кГц гармоническая волна; 5 Гц-2 МГц прямоугольная волна логического уровня
Температура:	K-Тип, -50 °C to 1.000 °C (-58 °F to 1832 °F)
Категория измерения:	CAT IV, 600 V; CAT III, 1.000 V

DM-860



Информация для заказа

Наименование	Артикул	Кол-во	Описание
DM-860	50077970	1	Industrial 500,000-Count Digital Multimeter TRUE RMS



Артикул	50077481	50077490
Наименование	GT-220	GT-540
Постоянный ток В (В макс.)	1000	1000
Максимальное разрешение (В)	0,001	0,001
Макс. погрешность (%)	1,2	0,8
Переменный ток В (В макс.)	1000	1000
Максимальное разрешение (В)	0,001	0,001
Макс. погрешность (%)	2,5	1,5
Сопротивление (Ω)	6,000 М	6,000 М
Максимальное разрешение (Ω)	1	0,1
Макс. погрешность (%)	0,9	0,9
Проверка на отсутствие разрывов в электрической цепи и устройство звуковой сигнализации	•	•
Тестирование диода		•
Емкостное сопротивление		•
Частотная характеристика (Гц)	50-400	50-400
Тип дисплея	Цифровой	Цифровой
Обновление дисплея (x/s)	5	5
Единицы счета	6000	6000
Индикация подсадки батареи	•	•
Автоматическое переключение пределов измерений	•	•
Автоматическое выключение электропитания	•	•
Хранение данных	•	•
UL	•	•
Автоматическое переключение пределов измерения	IV, 1000 В	IV, 1000В
CE	•	•
Бесконтактное определение напряжения переменного тока	•	•
Неограниченный срок службы	•	•

GT-220 / GT-540

Помимо выбора автоматического операционного режима для напряжения постоянного и переменного тока, электронные многофункциональные устройства GT-220 и GT-540 предоставляют опции по измерению низкоомного сопротивления и проверке на отсутствие разрывов в электрической цепи для покрытия «ложного напряжения». Оба устройства также предоставляют легкое, бесконтактное определение токопроводящих линий посредством технологии определения переменного тока. Модель GT-540 также имеет функцию тестирования мощности и диода, а также функцию быстрой низкоомной проверки на отсутствие разрывов в электрической цепи

Информация для заказа

Наименование	Артикул	Кол-во	Описание
GT-220	50077481	1	Электроизмерительный прибор
GT-540	50077490	1	Электроизмерительный прибор



Характеристики продукта

Характеристики GT-220

- Беспредельное автоматическое измерение напряжения и сопротивления
- Низкое полное сопротивление устраняет считывание блуждающего или «ложного» напряжения
- Измерение напряжения постоянного и переменного тока
- Автоматическое переключение пределов измерений для осуществления быстрых и удобных измерений
- Бесконтактное определение напряжения для поиска линий, находящихся под напряжением, без контакта с проводником
- Автоматическое выключение для продления срока службы аккумулятора
- Индикация подсадки батареи
- Измерение сопротивления
- Звуковая проверка на отсутствие разрывов в электрической цепи
- Сохранение данных для ввода (фиксации) измерений
- Неограниченная гарантия

Характеристики GT-540

- Возможность измерения напряжения полного сопротивления постоянного и переменного тока чувствительных к нагрузке цепей
- Тестирование диода
- Diode Test
- Диапазон низкого сопротивления с быстрой проверкой на отсутствие разрывов в электрической цепи
- Улучшенная точность
- Автоматический выбор диапазона и выбор диапазона вручную

Дополнительное оборудование

- 1 батарея 9 В и контрольные выводы

Диапазоны измерения GT-220

Измерение напряжения:	6,000, 60,00, 600,0, 1000 В
Измерение сопротивления:	6,000, 60,00, 600,0 К Ω ; 6,000 М Ω
Дисплей:	жидкокристаллический монитор на 6000 единиц в импульсе счета
Measurement Category:	CAT IV, 1000 В

Диапазоны измерения GT-540

Измерение напряжения:	6,000, 60,00, 600,0, 1000 В
Измерение сопротивления:	600,0 Ω ; 6,000, 60,00, 600,0 К Ω ; 6,000 М Ω
Сопротивление:	100,0, 1000,0 нF; 10,00, 100,0, 2000 μ F
Дисплей:	жидкокристаллический монитор на 6000 единиц в импульсе счета
Measurement Category:	CAT IV, 1000 В



GT-220



GT-540





Токоизмерительные клещи – точность бесконтактных измерений

Токоизмерительные клещи компании Greenlee выделяются среди других электроизмерительных приборов, благодаря своей многофункциональности, а именно: удобный дисплей с подсветкой, звуковые измерительные сигналы, измерения сохраненных данных и пикового значения, двойные датчики реверберации и компактный дизайн.

Все токоизмерительные клещи компании Greenlee соответствуют самым современным нормам техники безопасности стандарта IEC CAT IV, что делает возможным измерять силу тока до 1000 ампер.



Сила Сотрудничества
The Power of Partnership

Klauke[®]
A Telexon Company

Характеристики продукта

Характеристики CMT-80

- Простое автоматическое измерение силы тока в амперах, напряжения и сопротивления
- Небольшой импеданс позволяет устранить считывание блуждающего или «ложного» напряжения
- Сохранение данных для ввода (фиксации) измерений
- Автоматическое выключение для продления срока службы аккумулятора и индикация подсадки батареи
- Неограниченная гарантия

Accessories included

- (1) 9 V-battery, test leads, carrying case

Диапазоны измерения

Измерение напряжения:	Переменный ток В: 1,3-600,0 В; Постоянный ток В: 1,8-600,0; -0,6 до -600,0 В
Измерение силы тока в амперах:	Переменный ток А: 0,6-400,0
Сопротивление:	2000 Ω со звуковым сигнализатором электропроводности
Дисплей:	жидкокристаллический монитор на 6000 единиц в импульсе счета
Раствор клещей:	27 мм (1,06")
Категория измерения:	CAT III, 600 В

Информация для заказа

Наименование	Артикул	Кол-во	Описание
CMT-80	50077350	1	Automatic tester



CMT-80



Артикул	50118650	50075934	50076647	50076663	50076990	50077007	50077325	50077333	50077988	50077996
Наименование	CM-330	CM-600	CM-800	CM-850	CM-900	CM-950	CM-1300	CM-1350	CM-1500	CM-1550
Действительное среднеквадратичное значение				•		•		•		•
Постоянный ток А (А макс.)					600	600			1000	1000
Максимальное разрешение (µА)					0,1	0,1			0,1	0,1
Макс. погрешность (%)					1,2	1,2			1,2	1,2
Переменный ток А (А макс.)	400	600	600	600	600	600	1000	1000	1000	1000
Максимальное разрешение (µВ)	0,01	0,1	0,1	0,1	0,1	0,1	0,1	0,1	0,1	0,1
Макс. погрешность (%)	2	1,9	1,9	1,9	1,9	1,9	1,9	1,9	1,9	1,9
Постоянный ток В (В макс.)			600	600	600	600	1000	1000	1000	1000
Максимальное разрешение (µВ)			0,1	0,1	0,1	0,1	0,1	0,1	0,1	0,1
Макс. погрешность (%)			0,7	0,7	0,7	0,7	0,7	0,7	0,7	0,7
Переменный ток В (В макс.)		600	600	600	600	600	750	750	750	750
Максимальное разрешение (µВ)		1	0,1	0,1	0,1	0,1	0,1	0,1	0,1	0,1
Макс. погрешность (%)		1,2	1,0	1,0	1,0	1,0	1,0	1,0	1,0	1,0
Сопротивление (МΩ)		2000	400	400	400	400	400	400	400	400
Максимальное разрешение (mΩ)		1	0,1	0,1	0,1	0,1	0,1	0,1	0,1	0,1
Макс. погрешность (%)		1,5	1,0	1,0	1,0	1,0	1,0	1,0	1,0	1,0
Проверка на отсутствие разрывов в электрической цепи и устройство звуковой сигнализации		•	•	•	•	•	•	•	•	•
Частота			•	•	•	•	•	•	•	•
Частотная характеристика (Гц)		40-500	50-400	50-400	50-500	50-500	50-400	50-400	50-500	50-500
Раствор клещей		35 мм	34 мм	34 мм	35 мм	35 мм	51 мм	51 мм	51 мм	51 мм
Тип дисплея	Цифровой	Цифровой	Цифровой	Цифровой	Цифровой	Цифровой	Digital	Digital	Digital	Digital
Обновление дисплея (х/с)		4	2,5	2,5	2,5	2,5	2,5	2,5	2,5	2,5
Единицы счета	2000	2000	4000	4000	4000	4000	4000	4000	4000	4000
Аналоговая гистограмма			42 сегмента	42 сегмента	42 сегмента	42 сегмента	42 segments	42 segments	42 segments	42 segments
Аналоговое обновление (х/с)			13	13	13	13	13	13	13	13
Индикация подсадки батареи		•	•	•	•	•	•	•	•	•
Автоматическое переключение пределов измерений		•	•	•	•	•	•	•	•	•
Автоматическое выключение электропитания		•	•	•	•	•	•	•	•	•
Сохранение пикового значения	•	•	•	•	•	•	•	•	•	•
Хранение данных	•	•	•	•	•	•	•	•	•	•
Мин., макс.			•	•	•	•	•	•	•	•
Категория измерения	III, 600 В	III, 600 В	III, 600 В	III, 600 В	III, 600 В	III, 600 В	IV, 600 В III, 1000 В	IV, 600 В III, 1000 В	IV, 600 В III, 1000 В	IV, 600 В III, 1000 В
CE	•	•	•	•	•	•	•	•	•	•
Неограниченный срок службы	•	•	•	•	•	•	•	•	•	•

Информация для заказа

CAT. NO.	UPC NO.	QTY.	DESCRIPTION
CM-330	50118650	1	Clamp-on Meter - CM-330
CM-600	50075934	1	Clamp-on Meter - CM-600
CM-800	50076647	1	Clamp-on Meter - CM-800
CM-850	50076663	1	Clamp-on Meter - CM-850, TRUE RMS
CM-900	50076990	1	Clamp-on Meter - CM-900
CM-950	50077007	1	Clamp-on Meter - CM-950, TRUE RMS
CM-1300	50077325	1	Clamp-on Meter - CM-1300
CM-1350	50077333	1	Clamp-on Meter - CM-1350, TRUE RMS
CM-1500	50077988	1	Clamp-on Meter - CM-1500
CM-1550	50077996	1	Clamp-on Meter - CM-1550, TRUE RMS



Характеристики продукта

Характеристики CM-330

- Измерение силы тока в амперах до 400 А
- Сохранение данных для ввода (фиксации) измерений
- Сохранение пикового значения для ввода (фиксации) измерений
- Автоматическое выключение для продления срока службы аккумулятора и индикация заряда батареи

Дополнительное оборудование

- 1 батарея 9 В, контрольные выводы, чехол

Диапазоны измерения

Измерение силы тока в амперах: 0 – 400 А

Дисплей: жидкокристаллический монитор на 2000 единиц в импульсе счета

Раствор клещей: 31 мм (1,18")

Категория измерения: CAT III, 600 В



CM-330



Характеристики продукта

Характеристики CM-600

- Измерение напряжения переменного тока и силы тока в амперах
- Измерение сопротивления
- Автоматическое выключение для продления срока службы аккумулятора

Дополнительные принадлежности

- 1 батарея 9 В, контрольные выводы, чехол

Диапазоны измерения

Измерение напряжения: 600 В Переменный ток

Измерение силы тока в амперах: 600 В Переменный ток

Сопротивление: 2000 Ω

Дисплей: 3 1/2 цифровой жидкокристаллический монитор на 2000 единиц в импульсе счета

Раствор клещей: 35 мм (1,38")

Категория измерения: CAT III, 600 В



CM-600



Характеристики продукта

Характеристики CM-800 / CM-850

- Возможность измерения силы переменного тока в амперах, напряжения постоянного и переменного тока, частоты и сопротивления
- Хорошая подсветка дисплея для работы при любом освещении
- Сохранение пиковых значений и данных для ввода (фиксации) измерений
- МИН/МАКС. характеристика для дополнительной эксплуатации
- Аналоговая гистограмма для быстрого просмотра изменений
- Выборочное автоматическое выключение для продления срока службы аккумулятора

Характеристики CM-850

- 1 батарея 9 В, контрольные выводы, чехол

Дополнительное оборудование

- (1) 9 V battery, test leads, carrying case

Спецификации

Измерение напряжения:	400,0, 600 V
Измерение силы тока в амперах:	400,0, 600 A
Сопротивление:	400,0 Ω
Частота:	0,020 - 0,400 кГц
Дисплей:	жидкокристаллический индикатор на 4000 единиц в импульсе счета
Раствор клещей:	34 мм (1,34")
Категория измерения:	CAT III, 600 V



(только CM-850)



CM-800

CM-850

Характеристики продукта

Характеристики CM-900 / CM-950

- Возможность измерения силы постоянного и переменного тока в амперах, напряжения постоянного и переменного тока, частоты и сопротивления
- Двойной датчик Холла для более точного измерения силы постоянного тока в амперах
- Хорошая подсветка дисплея для работы при любом освещении
- Сохранение пиковых значений и данных для ввода (фиксации) измерений
- МИН/МАКС. характеристика для дополнительной эксплуатации
- Аналоговая гистограмма для быстрого просмотра изменений
- Автоматическое обнуление для измерения постоянного тока
- Выборочное автоматическое выключение для продления срока службы аккумулятора

Характеристики CM-950

- Действительное среднеквадратичное значение для осуществления самого точного измерения при присутствии гармоник

Дополнительные приспособления

- 1 батарея 9 В, контрольные выводы, чехол

Диапазоны измерения

Измерение напряжения:	400,0, 600 V
Измерение силы тока в амперах:	400,0, 600 A
Сопротивление:	400,0 Ω
Частота:	0,020 - 0,400 кГц
Дисплей:	жидкокристаллический монитор на 4000 единиц в импульсе счета
Раствор клещей:	35 мм (1,38")
Категория измерения:	CAT III, 600 V



(only CM-950)



CM-900

CM-950

Характеристики продукта

Характеристики CM-1300 / CM-1350

- Возможность измерения силы постоянного и переменного тока в амперах, напряжения постоянного и переменного тока, частоты и сопротивления
- Хорошая подсветка дисплея для работы при любом освещении
- Сохранение пиковых значений и данных для ввода (фиксации) измерений
- МИН./МАКС. характеристика для дополнительной эксплуатации
- Аналоговая гистограмма для быстрого просмотра изменений
- Звуковая проверка на отсутствие разрывов электрической цепи
- Выборочное автоматическое выключение электропитания для продления срока службы аккумулятора

Характеристики CM-1350

- Действительное среднеквадратичное значение для осуществления самого точного измерения при присутствии гармоник

Дополнительное оборудование

- 1 батарея 9 В, контрольные выводы, чехол

Диапазоны измерения

Измерение напряжения: Переменный ток В 400,0, 750 В; постоянный ток В 400,0, 1000 В

Измерение силы тока в амперах: 400,0, 1000 А

Сопротивление: 400,0 Ω

Частота: 0,020 - 0,400 кГц

Дисплей: жидкокристаллический монитор на 4000 единиц в импульсе счета

Раствор клещей: 51 мм (2,0")

Категория измерения: CAT IV, 600 В; CAT III, 750 В Переменный ток / 1000В DC Постоянный ток



CM-1300

CM-1350



Характеристики продукта

Характеристики CM-1500 / CM-1550

- Возможность измерения силы постоянного и переменного тока в амперах, напряжения постоянного и переменного тока, частоты и сопротивления
- Двойной датчик Холла для точности силы постоянного тока в амперах
- Хорошая подсветка дисплея для работы при любом освещении
- Сохранение пиковых значений и данных для ввода (фиксации) измерений
- МИН./МАКС. характеристика для дополнительной эксплуатации
- Аналоговая гистограмма для быстрого просмотра изменений
- Звуковая проверка на отсутствие разрывов электрической цепи
- Выборочное автоматическое выключение для продления срока службы аккумулятора

Характеристики CM-1550

- Действительное среднеквадратичное значение для осуществления самого точного измерения при присутствии гармоник

Дополнительное оборудование

- 1 батарея 9 В, контрольные выводы, чехол

Диапазоны измерения

Измерение напряжения: Переменный ток В 400,0, 750 В; Постоянный ток В 400,0, 1000 В

Измерение силы тока в амперах: 400,0, 1000 А

Сопротивление: 400,0 Ω

Частота: 0,020 - 0,400 кГц

Дисплей: жидкокристаллический монитор на 4000 единиц в импульсе счета

Раствор клещей: 51 мм (2,0")

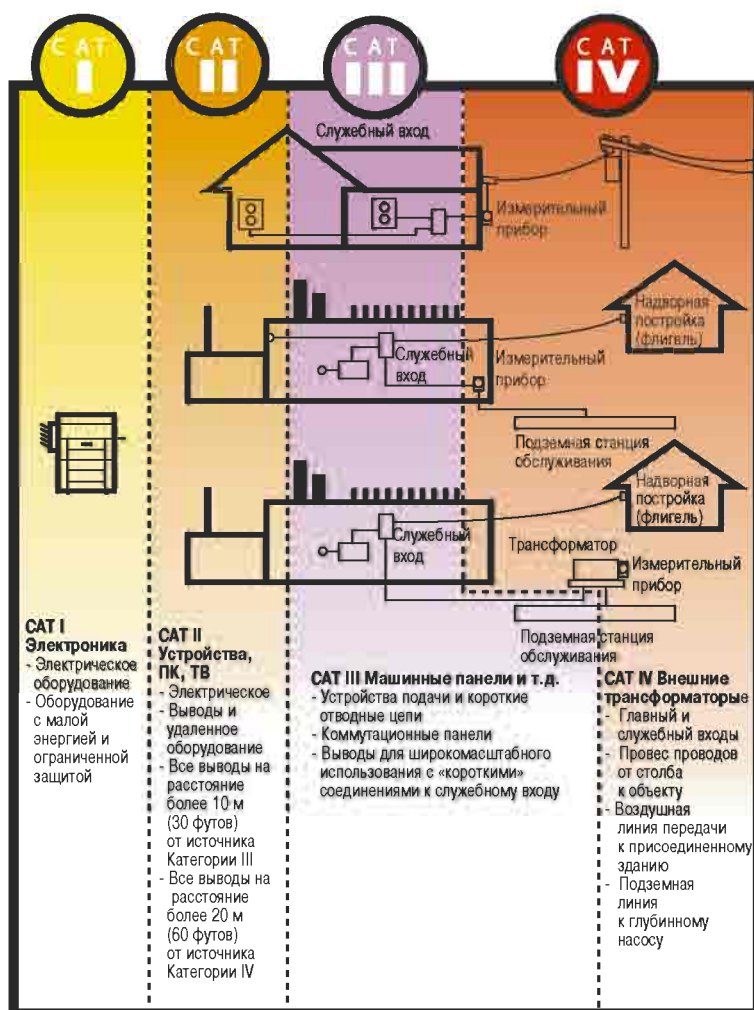
Категория измерения: CAT IV, 600 В; CAT III, 750 В Переменный ток /1000 В Постоянный ток



CM-1500

CM-1550





Что вам необходимо знать о номинальной категории измерения

IEC – стандарты категорий, определяющие уровни защиты, которые превышают номинальную мощность системы. Без данной дополнительной защиты переходное перенапряжение, которое встречается в нашей работе все чаще, может привести к получению серьезных травм.

Категория измерения I Уровень сигнала для оборудования телекоммуникационного и электронного оборудования.

Категория измерения II Локальный уровень для фиксированных и нефиксированных силовых устройств – от устройств освещения до офисного оборудования, например, копировальные машины. Также может использоваться в артикулах Категории I.

Категория измерения III Распределительный уровень – фиксированные первичные устройства подачи отводных цепей. Данные цепи обычно отделяются от Категории IV (либо коммунальные услуги, либо другие источники высокого напряжения) минимум одним уровнем изоляции преобразователя. Также может использоваться в артикулах Категории II и Категории I.

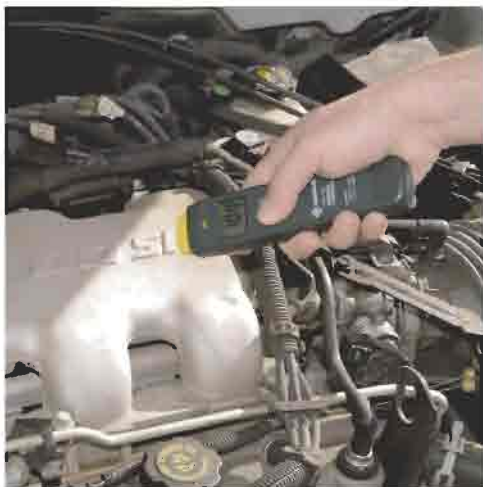
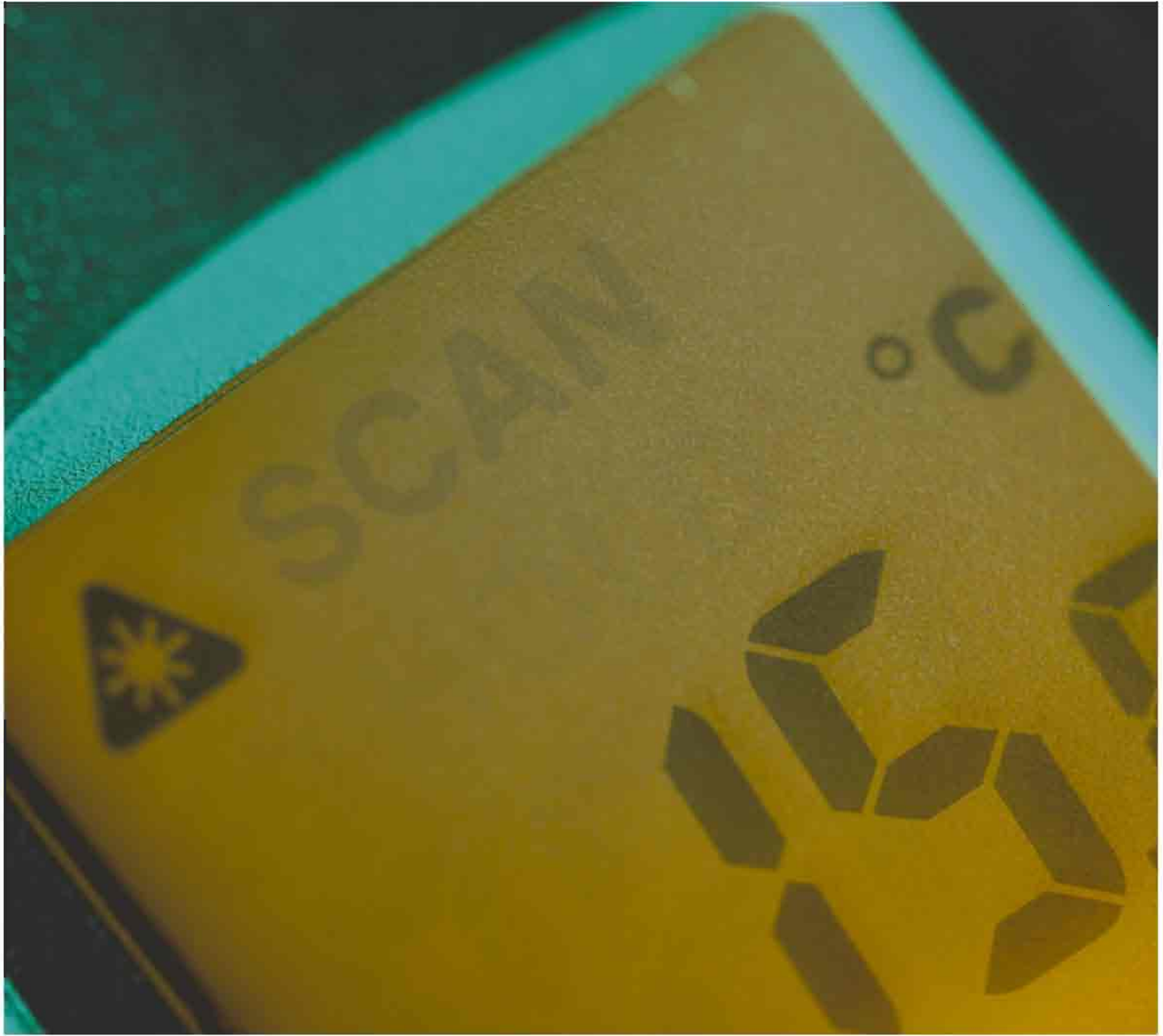
Категория измерения IV Первичный уровень подачи. Компания Greenlee предлагает защиту, соответствующую самому высокому уровню, определенному стандартами IEC. Данная категория может использоваться в условиях всех категорий.

Приборы Greenlee – Независимое тестирование и сертификация в целях

подтверждения соответствия стандартам В данном каталоге представлены указания на Категории для большинства приборов компании Greenlee. Это свидетельствует о том, что данные приборы соответствуют Категории II Международного Стандарта IES и были протестированы независимыми организациями. Все эти действия были осуществлены для того, чтобы вы были уверены в безопасности и надежности нашего оборудования. Таким образом, нет необходимости проведения дополнительного независимого контроля.

Правильно обезопасьте свою работу! При возникновении необходимости в защите от перенапряжения, выберите наиболее подходящее значение, соответствующее типу вашей работы.





ИК-термометры

ИК-термометры компании Greenlee – это устройства, чувствительные к температуре поверхности. Способность данных термометров к измерению на расстоянии, удачно подходит для проверки температуры поверхности прерывателей, моторов, устройств нагревания, вентиляции и кондиционирования воздуха, двигателей и т.д. Также, как и все устройства тестирования электричества, ИК-термометры имеют неограниченную гарантию.



Сила Сотрудничества
The Power of Partnership

Klauke[®]
A Textron Company

Характеристики продукта

Характеристики ТНН-100

- Безопасное бесконтактное измерение температуры
- Лазер отображает приблизительный центр требуемой области (цели)
- Неограниченная гарантия

Дополнительное оборудование

- 2 батареи 1,5 В, чехол для переноски

Диапазоны измерения

Требуемый (целевой) диапазон температуры: -18°C до 315°C (0°F до 600°F)

Оптическое разрешение: 6:1 в точке фокуса

Точность: ±2,5% данных или ±2,5°C (±5°F)

Повторяемость: В пределах ±1% данных или ±1°C (±2°F)

Время отклика: 500 мс, 95% отклика

Информация для заказа

Наименование	Артикул	Кол-во	Описание
ТНН-100	50090305	1	ИК-термометр ТНН-100

ТНН-100



Характеристики продукта

Характеристики TG-600 features

- Безопасное бесконтактное измерение температуры
- Лазер отображает приблизительный центр требуемой области (цели)
- Подсветка
- Автоматическое выключение электропитания для продления срока службы аккумулятора
- Неограниченная гарантия

Дополнительное оборудование

- 1 батарея 9 В, чехол

Диапазоны измерения

Требуемый (целевой) диапазон температуры: -20°C до 500°C (-4°F до 932°F)

Оптическое разрешение: 12:1 в точке фокуса

Точность: ±2% данных или ±2°C (±4°F)

Повторяемость: В пределах ±1% данных или ±1°C (±2°F)

Время отклика: 500 мс, 95% отклика

Информация для заказа

Наименование	Артикул	Кол-во	Описание
TG-600	50090313	1	ИК-термометр TG-600



TG-600





Датчики нахождения металлических и деревянных включений

Новые датчики Greenlee находят металлические и деревянные строжни (балки, арматура, провода), а также различные соединения в стенах, в полу и потолке. Некоторые датчики имеют дополнительную характеристику проверки электрических цепей переменного тока на отсутствие разрывов.



Сила Сотрудничества
The Power of Partnership

Klauke[®]
A Textron Company

Характеристики продукта

Характеристики SF-420AC

- Определяет границы деревянных и металлических стержней, находящихся на глубине до 1/2" (19 мм) через типичную конструкцию стены сухой кладки
- Режим DeepScan® определяет границы металлических и деревянных стержней, находящихся на глубине до 1-1/2" (38 мм) для плотных и толстых конструкций, например, фанера, облицовка плитами, кафель стены сухой кладки
- Бесконтактное определение напряжения переменного тока
- Двойное сканирование для лучшей маневренности
- Ограниченная гарантия один год

Спецификации

Тип батареи:	алкалиновый 9 В
Точность положения:	
Режим сканирования стержня:	Обычно в пределах 3 мм (1/8") с использованием двойного сканирования и процедуры маркирования
Режим DeepScan®:	Обычно в пределах 5 мм (3/16") с использованием двойного сканирования и процедуры маркирования
Глубина определения:	
Режим сканирования стержня:	Обычно до 19 мм (3/4")
Режим DeepScan®:	Обычно до 38 мм (1-1/2")
Точность определения провода под напряжением:	Обычно от 90 В до 250 В при 50 Гц до 60 Гц в пределах 150 мм (6") незащищенного провода, находящегося под напряжением
Глубина чувствительности:	В типичной стене сухой кладки с проводкой Romex®. Может производиться определение проводов, находящихся на глубине до 76 мм (3").



SF-420AC

Характеристики продукта

Характеристики SF-530

- Находит как деревянные, так и металлические стержни
- Сканирование переменного тока для поиска провода, находящегося под напряжением
- Сканирование металла для поиска трубопровода
- Подсветка дисплея
- Ограниченная гарантия один год

Спецификации

Тип батареи:	алкалиновый 9 В
Точность положения:	
Режим сканирования стержня:	Обычно в пределах 3 мм (1/8") с использованием двойного сканирования и процедуры маркирования
Режим DeepScan®:	Обычно в пределах 5 мм (3/16") с использованием двойного сканирования и процедуры маркирования
Режим сканирования металла:	Обычно в пределах 13 мм (1/2")
Определение глубины:	
Режим сканирования стержня:	Обычно до 19 мм (3/4")
Режим DeepScan®:	Обычно до 38 мм (1-1/2")
Режим сканирования металла:	Обычно до 38 мм (1-1/2") для меди, до 76 мм (3") для арматурной стали
Точность определения провода под напряжением:	Обычно от 90 В до 250 В при 50 Гц до 60 Гц в пределах 150 мм (6") незащищенного провода, находящегося под напряжением
Глубина чувствительности:	Обычно 50 мм (2") глубиной



SF-530

Информация для заказа

Наименование	Артикул	Кол-во	Описание
SF-420AC	50120895	1	Датчики нахождения металлических и деревянных стержней SF-420AC
SF-530	52020896	1	Многофункциональный сканер SF-530

Характеристики продукта

Характеристики SF-780

- Экономия времени, т.к. нет необходимости переделывать, удалять лишние отверстия, неисправные инструменты и полотна ножовок
- Поиск черного и цветного металла, отображение глубины до 6" (152 мм)
- Удобрный жидкокристаллический монитор определяет целевое расположение и глубину
- Сканирование через бетон и большинство металлических материалов
- Отображение глубины до 1/2" (13 мм)
- Автоматическая идентификация цели – арматурная сталь или медная труба (или любой магнитный и немагнитный материал)
- Легкость в использовании – простая работа с использованием всего лишь двух клавиш
- Ограниченная гарантия один год

Спецификации

Тип батареи:	алкалиновый 9 В
Точность положения:	Центр 4 (1/2") арматурной стали 13 мм (1/2") медной трубы при минимальном шаге решетки 152 мм (6"), обычно в пределах 13 мм (1/2")
Глубина:	До 152 мм ± 25 мм (6" ± 1")

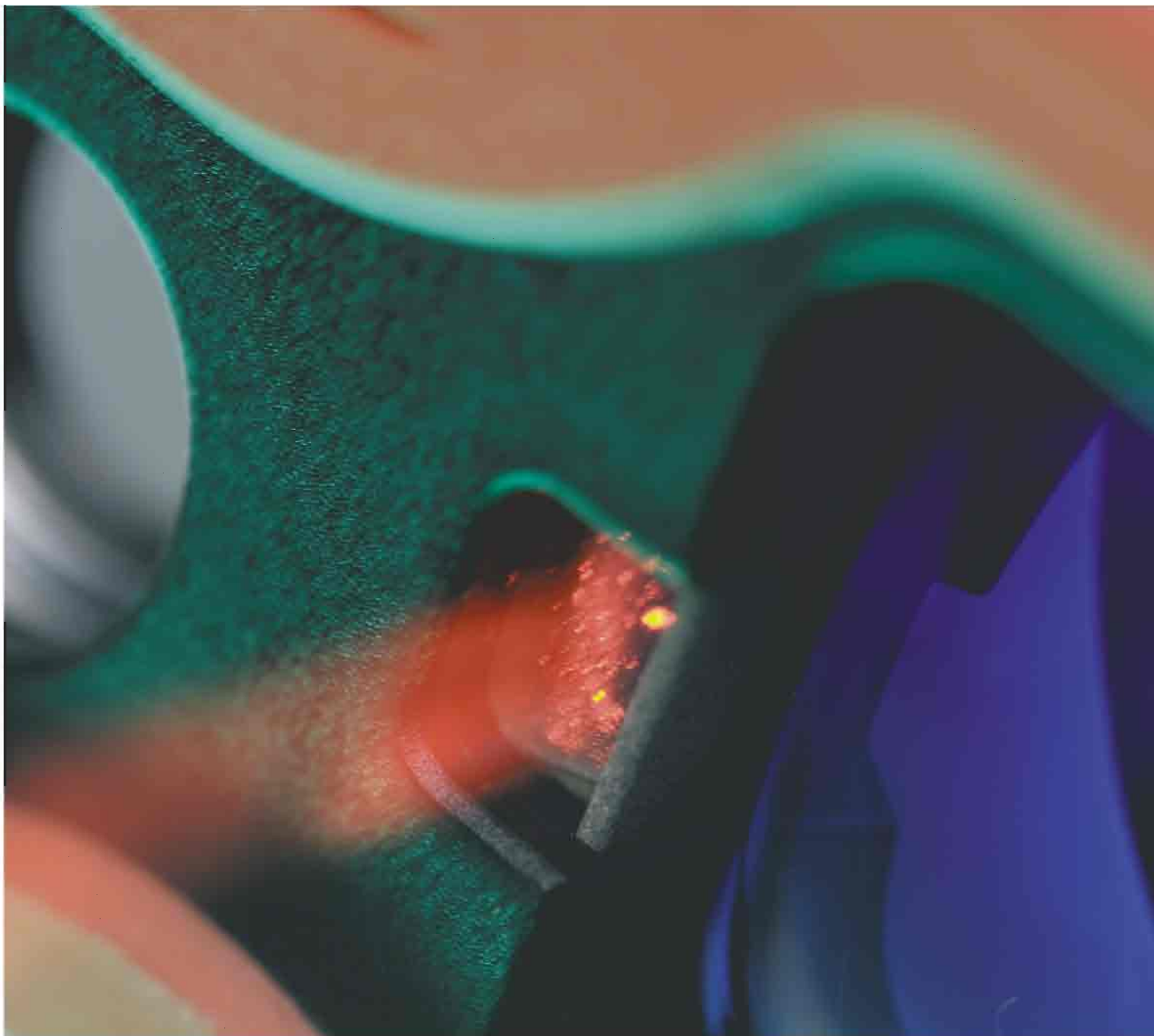
Информация для заказа

Наименование	Артикул	Кол-во	Описание
SF-780	52020897	1	Датчик металла SF-780



SF-780





Лазерные устройства дистанционного измерения

Leica DISTO™ - это инновационное портативное устройство для быстрого и легкого дистанционного измерения длины, площади и объема, запускаемое лишь одним нажатием кнопки. Сэкономьте время и деньги, и подчеркните свой профессионализм, используя современные методы измерения!

Характеристики продукта

Характеристики Leica Disto™ A3:

- Небольшой, прочный
- Легкий в обращении
- Идеально помещается в карман
- Добавление и вычитание при помощи быстрых клавиш
- Измерение площади и объема
- МИН./МАКС. и непрерывное измерение
- Встроенный цилиндрический магнитный домен
- Подсветка дисплея

Дополнительное оборудование

- Несессер, ручная подача, батарея, технологическая инструкция, руководство по безопасности использования

Диапазоны измерения

Диапазон: 0,05 – 100 м

Точность: ±3 мм

Размеры: 135 x 45 x 31 мм

Вес: 145 г

Класс лазера: 2

Источник электропитания: батареи x 1.5 В-AAA

Leica Disto™ A3



Характеристики продукта

Характеристики Leica Disto™ A5:

- Эргономичный дизайн с мягкой резиновой рукояткой
- Измерение площади и объема
- Калькуляция помещения
- Расцепитель с выдержкой времени
- Дополнительная высота по вертикали
- МИН./МАКС. и непрерывное измерение
- Добавление и вычитание
- Встроенный телескопический видоискатель
- Встроенный цилиндрический магнитный домен
- Подсветка дисплея
- Штативный винт
- Память 1 постоянной
- Сохранение истории (последние 20 измерений)

Дополнительное оборудование

- Несессер, батарея, технологическая инструкция, руководство по безопасности использования

Диапазоны измерения:

Диапазон: 0,05 – 200 м

Точность: ±2 мм

Размеры: 150 x 70 x 40 мм

Вес: 241 г

Класс лазера: 2

Источник электропитания: 2 батареи x 1.5 В-AAA

Leica Disto™ A5



Информация для заказа

Наименование	Артикул	Кол-во	Описание
Leica Disto™ A3	HLM4	1	Портативное лазерное измерительное устройство Leica Disto™ A3
Leica Disto™ A5	HLM5	1	Портативное лазерное измерительное устройство Leica Disto™ A5

Характеристики продукта

Характеристики Leica Disto™ PLUS

- Измерение площади и объема
- Расцелитель с выдержкой времени
- Косвенное измерение высоты
- МИН./МАКС. и непрерывное измерение
- Добавление и вычитание
- Встроенный телескопический видоискатель
- Встроенный цилиндрический магнитный домен
- Подсветка дисплея
- Штативный винт
- 10 постоянных памяти
- Интегрированная технология Bluetooth® для беспроводной передачи данных
- Сохранение истории (последние 15 измерений)

Дополнительное оборудование

- Несервер, батарея, технологическая инструкция, руководство по безопасности использования, свободно распространяемое ПО PlusDraw/PlusXL

Диапазоны измерения

Диапазон:	0,2 – 200 м
Точность:	±1,5 мм
Размеры:	172 x 73 x 45 мм
Вес:	700 г
Класс лазера:	2
Источник электропитания:	2 батареи x 1.5 В-AA

Информация для заказа

Наименование	Артикул	Кол-во	Описание
Leica Disto™ Plus	HLM3	1	Портативное лазерное измерительное устройство



Leica Disto™ Plus

Характеристики продукта Longliner

Характеристики линейного лазера

- Удобный линейный лазер
- Горизонтальная и вертикальная регулировка
- Быстрота и точность
- 9-ти метровая видимая линия лазера

Дополнительное оборудование

- Сумка с ремнем, 2 батареи AA, многоразовый скотч

Диапазоны измерения

Длина линии лазера:	9 м макс.
Точность:	±1,3 мм / м
Направление:	горизонтальн. / вертикальн.
Вес:	130 г
Диод лазера:	635 нм
Класс лазера:	2 м
Источник электропитания:	батареи 1.5 В-AA

Информация для заказа

Наименование	Артикул	Кол-во	Описание
Longliner	50125362	1	Одноуровневый мини-лазер



Longliner

Характеристики продукта

Характеристики прямоугольного лазера

- Проектирует 2 лазерные линии при 90° друг к другу (прямой угол)
- Точные, четкие, хорошо просматриваемые лазерные линии
- Деления 0° до 90° для установки 90°, 45° или любого другого угла, необходимого для стены, пола или потолка
- Встроенные уровни

Дополнительное оборудование

- Магнитная цель, батареи, упаковочный мешок, ламинированный амортизирующим материалом

Спецификации

Точность:	±3 мм / 10 м
Рабочий диапазон:	макс. 30 м, в зависимости от освещения комнаты
Видимый диод лазера:	2 x 635 нм
Класс лазера:	2 М
Источник электропитания:	2 батареи x 1.5 V-AAA
Время работы:	48 ч

Squareliner



Информация для заказа

Наименование	Артикул	Кол-во	Описание
Прямоугольный лазер	52024194	1	Прямоугольный лазер

Характеристики продукта Torpedolaser

Характеристики лазера

- Переключаемая точка лазера или линия лазера
- Бесступенчатый поворот линии лазера плюс 90°- фиксатор
- встроенные уровни на 45°, 90° и 180°
- Магнитная крепежная вставка
- 1/4"-резьба для штатива

Дополнительное оборудование

- Батареи, чехол

Технические данные

Точность:	±3 мм / 10 м
Рабочий диапазон:	макс. 30 м, в зависимости от освещения комнаты
Видимый диодный лазер:	1 x 635 нм
Класс лазера:	2
Источник электропитания:	2 батареи x 1.5 В-AAA
Время работы:	30 ч

Torpedolaser



Информация для заказа

Наименование	Артикул	Кол-во	Описание
Электрический лазер	52024193	1	Лазерный уровень

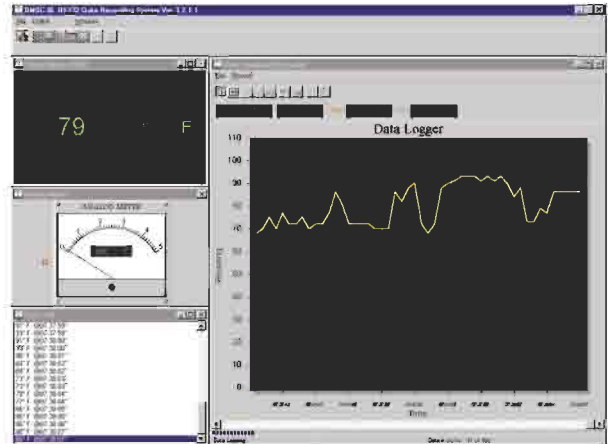
Характеристики продукта

Характеристики DMSC-2 / DMSC-8L / DMSC-9

- Универсальный прибор, подключаемый к серийному ПК, для сохранения данных, собранных цифровыми универсальными измерительными приборами.
- Для записи и графического представления данных в реальном времени
- Для передачи данных на диск для анализа при помощи любой таблицы
- Идеально помещается в карман

Спецификации

Требования к программному обеспечению:	Windows ME/98/95 или Windows XP/2000/NT4
Требования к аппаратным средствам:	Центральный процессор и память – минимум Windows
Монитор:	рекомендованное разрешение от 640 x 480, 800 x 600
Жесткий диск:	минимум 20 Мб свободной памяти
Соединение:	COM -порт свободной серии с 9-штифтным соединителем



Информация для заказа

Наименование	Артикул	Кол-во	Описание
DMSC-2	50075551	1	Интерфейс для цифрового универсального измерительного прибора DM-200/ DM-210
DMSC-8L	50075560	1	Интерфейс для цифрового универсального измерительного прибора DM-800/ DM-810 / DM-820
DMSC-9	50077554	1	Интерфейс для цифрового универсального измерительного прибора DM-860



Характеристики продукта

Чехол TC-20

Прочный нейлоновый чехол с внутренним карманом для контрольных выводов. Применяется для серии 200, серии 500 и серии 800.

Чехол TC-30

Прочный нейлоновый чехол с внутренним карманом для контрольных выводов. Применяется для серии CM и индикаторов напряжения GT-55E, GT-65E, GT-85E и GT-95E.



TC-20

Информация для заказа

Наименование	Артикул	Кол-во	Описание
TC-20	50075357	1	Deluxe Carrying Case
TC-30	50075365	1	Deluxe Carrying Case



TC-30

Характеристики продукта

Контрольные выводы

Заменяемые контрольные выводы для индикаторов напряжения GT-55E и GT-95E.

Информация для заказа

Наименование	Артикул	Кол-во	Описание
TSG-4	52022554	1	Контрольные выводы для GT-65E и GT-95E

Характеристики продукта

Датчик температуры TPI-1

Погружаемый датчик температуры для жидкостей и гелей.

Спецификации

Диапазон измерения: -40°F до 1427°F (-40°C – 800°C)

Длина датчика: 4.72" ± 0.2" (120 мм ± 5 мм)

Точность: ± 4°F или 0.75%, какой больше

Термоэлемент: Тип К

TPI-1



Характеристики продукта

Датчик температуры TPB

Пузырьковый датчик температуры для измерения температуры поверхности и воздуха/газа.

Спецификации

Диапазон измерения: -40°F до 399°F (-40°C – 204°C)

Длина датчика: 39.4" ± 0.2" (1 м ± 5 мм)

Термоэлемент: Тип К

TPB



Характеристики продукта

Датчик температуры TPSFC

Датчик определения температуры поверхности для плоских или немного выпуклых поверхностей. Является идеальным для горячей прокатки и плит.

Спецификации

Диапазон измерения: -40°F до 932°F (-40°C – 500°C)

Длина датчика: 4.72" ± 0.2" (120 мм ± 5 мм)

Точность: ± 4°F или 0.75%, какой больше

Термоэлемент: Тип К

TPSFC



Информация для заказа

Наименование	Артикул	Кол-во	Описание
TPI-1	50065696	1	Погружаемый датчик температуры TPI-1
TPB	50075926	1	Пузырьковый датчик температуры TPB
TPSFC	50065700	1	Датчик определения температуры TPSFC



Strong brands for your success:



KLAUKE

Широкий ассортимент кабельных наконечников и инструментов (механических, гидравлических, электрогидравлических) для их опрессовки на жилах провода и кабеля, инструменты для снятия изоляции провода и кабеля, инструменты и оборудование для резки кабеля



GREENLEE

Инструменты для выполнения отверстий в листовом металле (в корпусах шкафов, щитов и т.д.), устройства для протяжки и закладки кабеля, оборудование для вибки, резки и перфорации токоведущих шин



TEMPO

Инструменты, измерительные приборы и тестовое оборудование для работ в области телекоммуникаций и СКС

Gustav Klauke GmbH
Auf dem Knapp 46
D-42855 Remscheid

Telefon: +49 (0) 2191 / 907 - 0
Telefax: +49 (0) 2191 / 907 - 141

E-Mail: info@klauke.textron.com
Internet: www.klauke.textron.com